



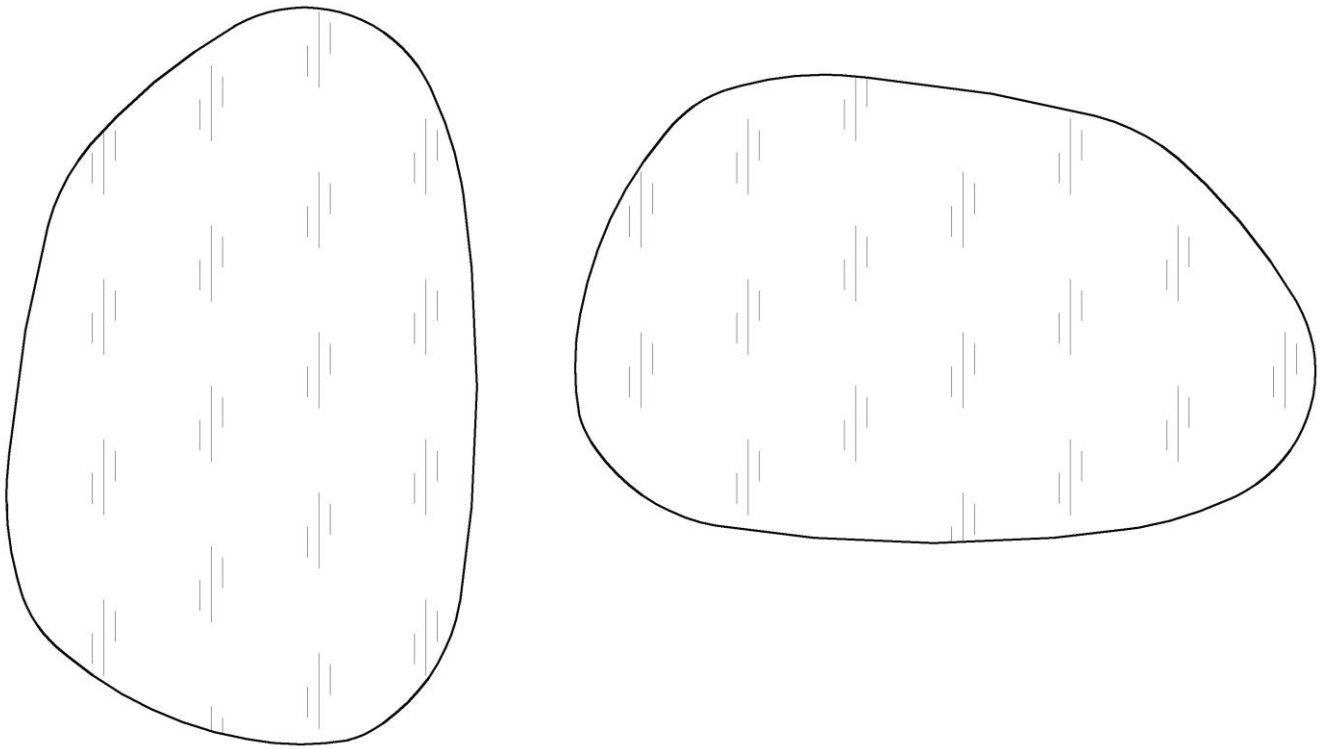
Обстановочка!

WWW.OGOGO.RU



Инструкция по эксплуатации

Зеркало Stone малое

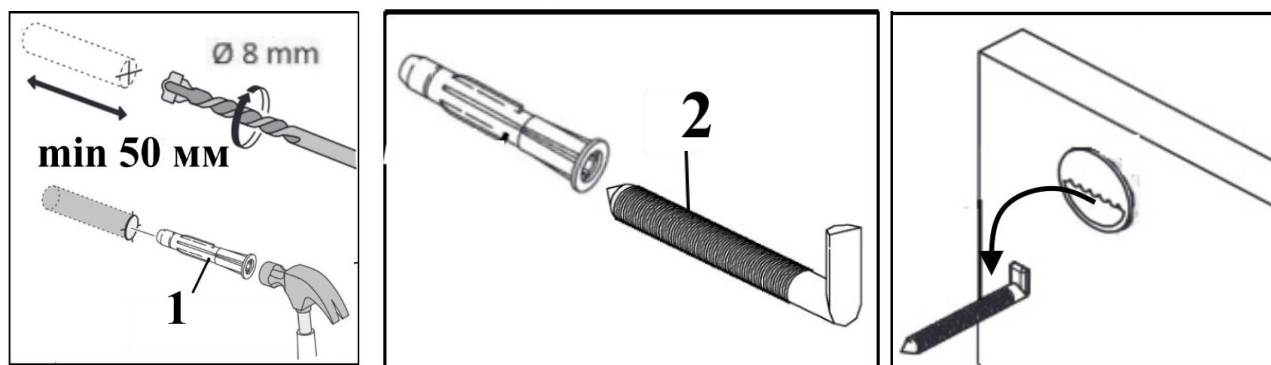


Комплектовочная ведомость фурнитуры

№	Наименование	Ед.изм.	Кол.
1	Дюбель-полипропил, 8x40	шт	2
2	Крючок навесной 6x60	шт	2

Установка зеркала

1. Выполнить разметку стены под отверстия в соответствии с расположением навесов, установленных на обратной стороне зеркала. Расстояние между навесами
- при вертикальной навеске 320мм
- при горизонтальной навеске 480мм
2. По меткам просверлить отверстия, забить дюбели, ввернуть крючки, навесить зеркало.



Внимание! Предлагаемые дюбели предназначены для использования с полнотелыми кирпичами, силикатными полнотелыми кирпичами, бетоном или клинкерными кирпичами. Для крепления на стенах из другого материала следует использовать имеющиеся в продаже специальные крепежные элементы.

Рекомендации по правилам эксплуатации и уходу за зеркалами

1. Зеркала рекомендуется эксплуатировать в проветриваемом помещении с температурой воздуха не ниже +10⁰С и относительной влажностью воздуха не выше 70%.
2. Данные зеркала не предназначены для использования в помещениях с повышенной влажностью (ванные комнаты, душевые и т.п.)
3. Зеркала, перевозимые в условиях минусовой температуры, следует протереть сухой, мягкой тканью во избежание образования белых пятен на поверхности лаковой пленки в результате образования конденсата.
4. Зеркала должны быть защищены от прямого попадания солнечных лучей во избежание ухудшения внешнего вида.
5. Для удаления загрязнения с зеркала рекомендуется применять предназначенные для этой цели жидкости.

Гарантии изготовителя

Предприятие-изготовитель гарантирует покупателю сохранность всех качественных показателей, обусловленных ТР ТС 025/2012, при соблюдении правил сборки, установки и эксплуатации мебели. Изготовитель оставляет за собой право изменения конструкции изделия.

За механические повреждения, возникшие во время транспортировки, сборки или хранения, предприятие-изготовитель ответственности не несет.

Претензии по качеству мебели направляются по месту приобретения в течение гарантийного срока.

Гарантийный срок на изделия корпусной мебели - 24 месяца со дня приобретения мебели. Срок службы мебели 10 лет.

По дефектам, возникшим из-за несоблюдения покупателем правил эксплуатации и ухода за мебелью, претензии не принимаются.